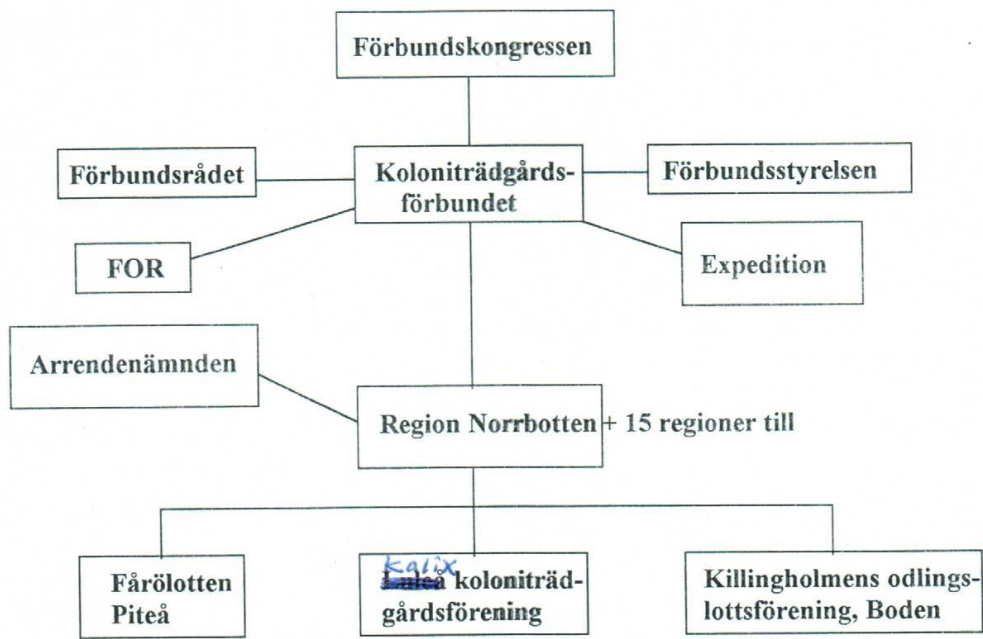


2000 16/10

Samspelet mellan Koloniträdgårdsförbundet, koloniträdgårdsföreningen och regionföreningen.

Förbundets organisation

och berörda instanser framgår av schemat nedan:



Koloniträdgårdsförbundet

eller Svenska förbundet för koloniträdgårdar och fritidsbyar som det egentligen heter. Dess högsta beslutande organ är förbunds-kongressen. Denna hålls var 4:e år. Hölls senast i Malmö 1995 och i Västerås augusti 1999. **Kongressen** lägger fram en budget och en handlingsplan för de kommande 4 åren och fastslår också medlemsavgifterna. Den godkänner också förbundets verksamhetsberättelser från åren efter förra kongressen. En **förbundsstyrelse** utses av kongressen. Dennes uppgift är att fatta beslut i frågor som inte kan hänskjutas till nästa kongress.

På kongressen utses också ett **förbundsråd**. Detta är sammansatt av ledamöter från regionföreningarna och består av 52 ledamöter och lika många suppleanter. Fördelningen av ledamöterna sker på grundval av antalet medlemmar i regionföreningen. Varje region finns dock representerad, oavsett hur många medlemmar den har. Ledamöterna är valda fram till nästa kongress. Stockholm har flest ledamöter 6 st. Förbundsstyrelsen kan också sammankalla förbundsrådet som i sin tur kan kalla till en extra kongress om de finner detta nödvändigt. Förbundsrådet träffas 1 gång per år och tar då bland annat ställning till förbundsstyrelsens verksamhetsberättelse.

Förbundsstyrelsen har 6 ledamöter. **Ordföranden** heter ~~Björn Fransson~~ Lars Oscarson.

1) 2009 i Stockholm

Regionföreningen har som medlemmar medlemmarna i koloniträdgårdsföreningarna som finns i regionen till exempel Norrbotten. Styrelsen består av 2 representanter från varje förening. Den väljs av årsmötet där förutom styrelsen ytterligare 2 representanter från varje förening har rösträtt. Dessa utses av respektive styrelse i föreningarna. Regionen har också en ledamot i **Arrendenämnden**.

Regionföreningen utser också ett **regionombud** som har till uppgift att ingå i "Koloniträdgården":s redaktion.

Koloniträdgårdsförbundets uppgift

finns formulerat i stadgarna och innebär bland annat att:

- tillvarata medlemmarnas intresse i frågor som sammanhänger med koloniträdgårdsfrågor.
- genom koloniträdgårdsverksamhet ge alla människor möjlighet till trädgårdsodling och en aktiv naturnära fritid.
- främja en god mänsklig gemenskap och ett gemensamt ansvarstagande.
- bevara och utveckla odlings-, miljö, och hantverkskunnandet samt sprida kunskap om trädgårdskulturen.
- sprida trädgårdsintresset till yngre generationer.

För att genomföra detta finns för medlemmarna i koloniträdgårdsföreningarna följande förmåner:

Tidningen "**Koloniträdgården**" som kommer ut 5 gånger per år. Här finns massor med information om odling, kolonistugor och verksamheter i föreningarna mm mm

Serien "**Lätt om odling**". En folderserie med odlingsinformation (för närvarande finns 26 nummer). Serien rekvideras av föreningen och delas ut till medlemmarna.

Gratis **telefonrådgivning** om odling. För Norrbotten finns **Sune Berg** på Hushållningssällskapet.

Via regionföreningen kan man få bidrag till **studier och odlingsrådgivning**.

Man kan teckna en **stugförsäkring** hos Folksam.

Föreningen får dessutom gratis hjälp:

- med stadgar, arrendekontrakt och nyttjanderrättskontrakt.
- med skrivelser till exempel till kommunen
- med förhandlingar exempelvis elbolagen
- med enklare juridisk rådgivning
- med skattefrågor
- med kontakter med markägaren i planfrågor

Via förbundets juridiska kontakter kan man få **kvalificerad juridisk hjälp** av advokat. Oftast är denna gratis för föreningen.

Föreningen kan teckna en **föreningsförsäkring** hos Folksam.

Föreningen kan köpa adressetiketter, medlemslistor, inbetalningskort, med flera **administrativa tjänster**.

Föreningen har möjlighet att ansöka om **lån** i förbundets **Lånefond** för investeringar.

Förbundet och regionen anordnar **kurser och konferenser** där föreningens funktionärer kan delta.

Koloniträdgårdsförbundet är också en drivande kraft i **FOR, Fritidsodlarnas Riksförbund**. Detta har till uppgift att samordna aktiviteter som har med fritidsodlandet att göra och är en förhandlingspart gentemot institutioner som kan ge bidrag för verksamheten.

Expeditionen

Kansliet finns på Åsögatan 149 116 32 Stockholm.

~~Ewa Schön~~ *Anneli Renström* har hand om medlemsregister, prenumerationer, materialbeställningar, utmärkelsetecken mm

~~Leomar Pöppel~~ *Helena Westerling* har hand om föreningsfrågor, studieverksamhet, arrendeärenden mm

Solveig Sidblad har hand om trädgårdsfrågor

Leif Thorin har hand om förbundsledningen, försäkringsfrågor mm

Koloniträdgårdsrörelsens lånefond handläggare **Anders Nordmark**

Koloniträdgården, redaktör ~~Ingrid Nordvall~~ *Ulrika Flodin Furås*

Regionföreningen

Denna skall vara förbundets **förbindelselänk** med de regionala koloniträdgårdsföreningarna och har samma målsättning som förbundet. Regionföreningen skall:

- samordna **studieverksamheten** med föreningarna både vad gäller odling och föreningsverksamhet. Som hjälp finns ett studiematerial i form av video och diabilder som föreningen kan låna. Dessutom finns ett referensbibliotek som för närvarande cirkulerar mellan föreningarna.
- främja kontakter mellan föreningarna genom att arrangera **gemensamma aktiviteter**.
- hjälpa föreningarna med ansökningar om **medel för studieverksamheten**. De medlemmar som deltar i kurser skall i princip inte behöva betala någonting.
- hålla sig a jour med **arrendelagstiftningen**. Detta sker genom kontinuerlig utbildning av ledamöterna i arrendenämnden.
- hjälpa människor som vill starta **nya koloniträdgårdsområden**